

Hall

Design by
Birger Dahl



User manual



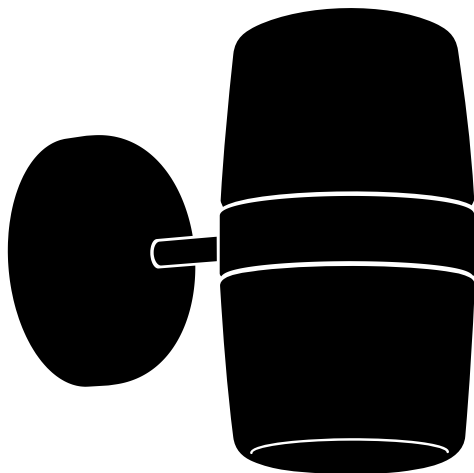
Gebrauchsanweisung



Mode D'emploi



Bruksanvisning



**ENG Warning**

1. For indoor and outdoor use.
2. Disconnect the power supply before installation.
3. Do not allow children to touch electrical components or the light source. The lamp may become hot during operation. Avoid contact to prevent burns.
4. Do not clean the lamp with water. Clean with a soft cloth.
5. The lamp must not come into contact with water, humidity, gas, or corrosive substances.
6. The light source and luminaire must not be covered by loose objects.
7. The lamp shall only be used with the specified voltage and frequency.
8. Do not pull or suspend the lamp by the power cable alone.
9. Do not use the lamp if the power cable is damaged. To avoid hazards, repairs or replacement of damaged parts must only be carried out by the manufacturer or qualified personnel.
10. Use suitable screws and wall plugs for installation. Different materials require different fixing methods; therefore, these parts are not included.
11. Use gloves during installation to avoid damaging the surface of the lamp.
12. Do not stare directly at the light source

F Avertissement

1. Pour une utilisation en intérieur et en extérieur.
2. Débrancher l'alimentation électrique avant l'installation.
3. Ne pas laisser les enfants toucher les composants électriques ou la source lumineuse. La lampe peut devenir chaude pendant l'utilisation. Éviter tout contact afin de prévenir les brûlures.
4. Ne pas nettoyer la lampe avec de l'eau. Nettoyer avec un chiffon doux.
5. La lampe ne doit pas entrer en contact avec l'eau, l'humidité, le gaz ou des substances corrosives.
6. La source lumineuse et le luminaire ne doivent pas être recouverts par des objets.
7. Utiliser la lampe uniquement avec la tension et la fréquence spécifiées.
8. Ne pas tirer ni suspendre la lampe par le câble d'alimentation uniquement.
9. Ne pas utiliser la lampe si le câble d'alimentation est endommagé. Afin d'éviter tout danger, les réparations ou le remplacement des pièces défectueuses doivent être effectués uniquement par le fabricant ou par du personnel qualifié.
10. Utiliser des vis et des chevilles adaptées pour l'installation. Différents matériaux nécessitent différents systèmes de fixation ; ces éléments ne sont donc pas fournis.
11. Porter des gants lors de l'installation afin d'éviter d'endommager la surface de la lampe.
12. Ne pas regarder directement la source lumineuse.

D Zu beachten

1. Für den Innen- und Außenbereich geeignet.
2. Vor der Installation die Stromversorgung trennen.
3. Kinder dürfen elektrische Komponenten oder die Lichtquelle nicht berühren. Die Leuchte kann während des Betriebs heiß werden. Berührung vermeiden, um Verbrennungen zu verhindern.
4. Die Leuchte nicht mit Wasser reinigen. Mit einem weichen Tuch reinigen.
5. Die Leuchte darf nicht mit Wasser, Feuchtigkeit, Gas oder korrosiven Stoffen in Kontakt kommen.
6. Lichtquelle und Leuchte dürfen nicht mit Gegenständen abgedeckt werden.
7. Die Leuchte darf nur mit der angegebenen Spannung und Frequenz betrieben werden.
8. Die Leuchte nicht ausschließlich am Netzkabel ziehen oder aufhängen.
9. Die Leuchte nicht verwenden, wenn das Netzkabel beschädigt ist. Um Gefahren zu vermeiden, dürfen Reparaturen oder der Austausch beschädigter Teile ausschließlich vom Hersteller oder von qualifiziertem Fachpersonal durchgeführt werden.
10. Für die Montage geeignete Schrauben und Dübel verwenden. Unterschiedliche Materialien erfordern unterschiedliche Befestigungssysteme; diese sind daher nicht im Lieferumfang enthalten.
11. Bei der Montage Handschuhe tragen, um Beschädigungen der Oberfläche der Leuchte zu vermeiden.
12. Nicht direkt in die Lichtquelle blicken.

NO Advarsel

1. Til innendørs og utendørs bruk.
2. Koble fra strømtilførselen før installasjon.
3. Ikke la barn berøre elektriske komponenter eller lyskilden. Lampen kan bli varm under bruk. Unngå berøring for å forhindre brannskader.
4. Ikke rengjør lampen med vann. Rengjør med en myk klut.
5. Lampen må ikke komme i kontakt med vann, fuktighet, gass eller etsende stoffer.
6. Lyskilden og lampen må ikke tildekkes av løse gjenstander.
7. Lampen skal kun brukes med angitt spenning og frekvens.
8. Ikke dra i eller heng lampen kun etter strømkabelen.
9. Ikke bruk lampen dersom strømkabelen er skadet. For å unngå fare må reparasjon eller utskifting av defekte deler kun utføres av produsent eller annet kvalifisert personell.
10. Bruk riktige skruer og plugger ved montering. Ulike materialer krever ulike festeløsninger, og disse medfølger derfor ikke.
11. Bruk hansker under montering for å unngå skade på lampens overflate.
12. Ikke stirr direkte på lyskildenn.

Installation instruction

ENG

Follow numbers in order for installation.

NO

Siffer viser rekkefølge for montering.

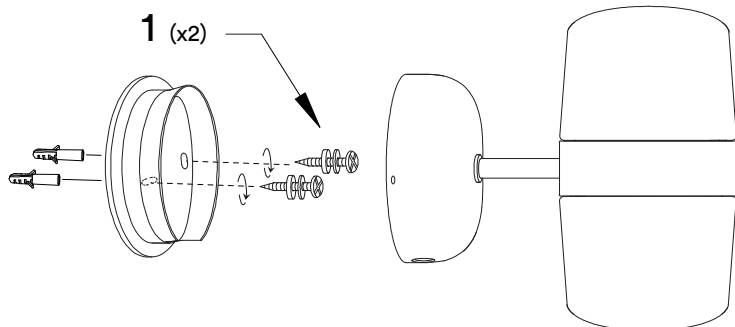
You need:

F

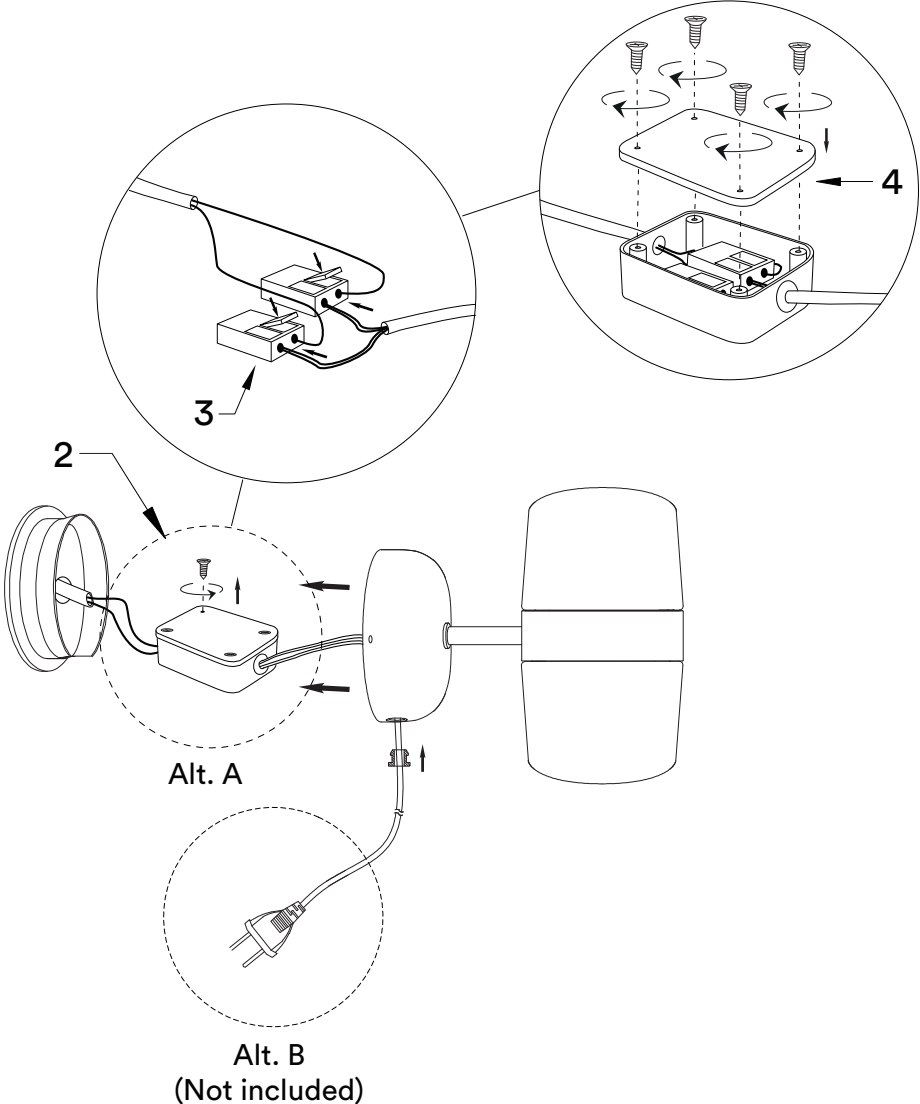
Les chiffres montrent l'ordre recommandé pour monter la lampe.

D

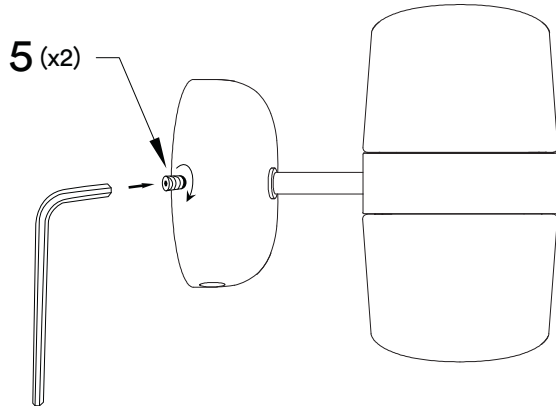
Folge der Montageanleitung in der angegebenen Reihenfolge.



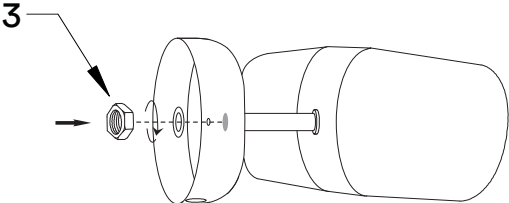
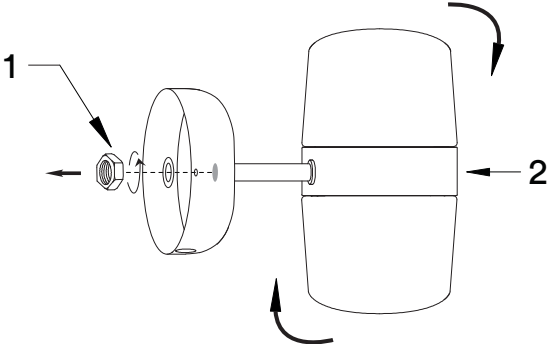
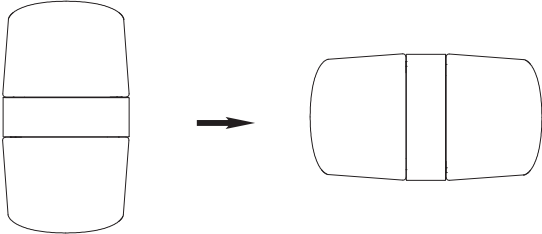
Hall wall lamp



Installation instruction



Hall wall lamp



Contact info

Northern.no AS
Bygdøy allé 68
0265 Oslo, Norway

Phone: +47 40 00 70 37
Email: post@northern.no
Web: northern.no

Facebook: [northern.no](https://www.facebook.com/northern.no)
Instagram: [northern.no](https://www.instagram.com/northern.no)
Pinterest: [northernoslo](https://www.pinterest.com/northernoslo)

More information about our products and updated user manuals are available on our website.